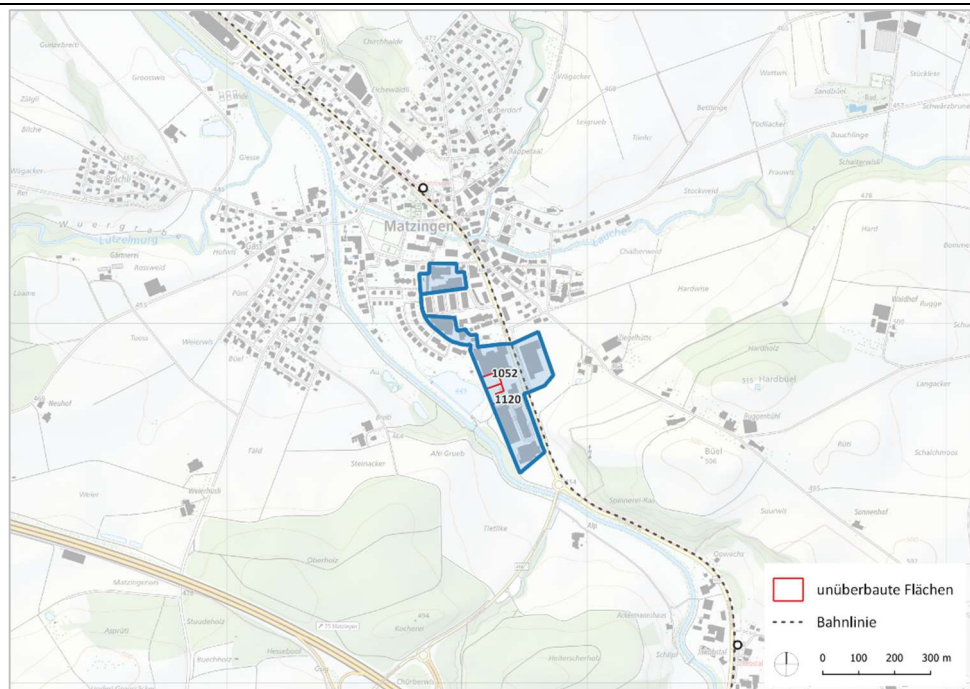


Matzingen, Spinnere

Standort



Raum und Verkehr

Lage	<ul style="list-style-type: none"> Der Standort «Spinnere» liegt im südlichen Bereich des Siedlungsgebiets von Matzingen. Im Norden des Standortes befindet sich Zone für öffentliche Bauten und Anlagen, im Osten und Westen Mischzone und Landwirtschaftszone und im Süden Landwirtschaftszone.
Grösse / Potenzial	<ul style="list-style-type: none"> Grösse: 5.6 ha Bebauungspotenzial: 0.3 ha (Parz. Nr. 1052, 1120 (Teil)) Umnutzungspotenzial: - Arbeitsplatzpotenzial: ca. 15 – 30 AP (Annahme: 50 – 100 AP/ha) Mögliche Erweiterungsflächen: -
Erschliessung	<ul style="list-style-type: none"> Strasse <ul style="list-style-type: none"> Autobahnanschluss A1 Matzingen ca. 800 – 1'200 m entfernt Erschliessung über die Kantonsstrassen Sankt Gallerstrasse / Frauenfelderstrasse (Ortsdurchfahrt) ÖV / Bahninfrastruktur <ul style="list-style-type: none"> Bahnhaltestelle Matzingen ca. 200 – 800 m entfernt Nördlicher Teil ÖV-Güteklasse C und D; südöstlicher Teil keine / marginale Erschliessung
Zonenplan	<ul style="list-style-type: none"> Industriezone- und Gewerbezone I/G mit zwei Gestaltungspläne «GP Saxonia» und «GP Ziegelhütte»
Parzellen- und Eigentümerstruktur	<ul style="list-style-type: none"> Kleinteilige Parzellenstruktur Verschiedene Eigentümer (Unternehmen, Immobiliengesellschaft, Privatpersonen)
Verfügbarkeit	<ul style="list-style-type: none"> Parz. Nr. 1052: ungewiss (Reservefläche) Parz. Nr. 1120 (Teil): ungewiss (heute als Parkplatz genutzt)

Gefahren / Altlasten ■ Hochwassergefahr am östlichen Bereich (gering)

Wirtschaft

Grössere bestehende Unternehmen/ Branchen ■ Bächler Feintech AG (per Ende 2025), Unima AG, Veripan AG, Landi, Hans Eisenring AG
Natursteinwerk, Minder Carrosserie AG
■ Medizinaltechnik, Metallverarbeitung, Handel

Bestehende Arbeitsplätze ■ ca. 270

Stärken / Schwächen

Stärken ■ Nördlicher Teil gut mit dem ÖV erschlossen und südlicher Teil gut von der Autobahn her erreichbar

Schwächen ■ Erschliessung z.T. über die Ortsdurchfahrt
■ Sehr kleine unüberbaute Fläche

Ausrichtung und Handlungsfeld Zukunftsbild

Ausrichtung ■ KMU-geprägt

Handlungsfeld ■ Unüberbaute Flächen: Aktivierung (mittelfristig) angehen