

# Stellungnahme zum Raumkonzept Schweiz

Konsultationsentwurf, Dezember 2024

## Ihre Kontaktinformationen

Organisation / Firma: Regio Frauenfeld (stellvertretend für die 16 Mitgliedergemeinden der Regio Frauenfeld, nämlich Aadorf, Gachnang, Felben-Wellhausen, Frauenfeld, Herdern, Homburg, Hüttwilen, Matzingen, Müllheim, Neunforn, Pfyn, Stettfurt, Thundorf, Uesslingen-Buch, Warth-Weiningen und Hüttlingen)

Zuständige Stelle: Geschäftsstelle Regio Frauenfeld.....

Adresse (Strasse, Nr.): Thundorferstrasse 1.....

Postleitzahl und Ort: 8500 Frauenfeld .....

Land: Schweiz .....

## Kontaktperson

Vorname Name: Jana Bösch.....

Emailadresse: jana.boesch@regiofrauenfeld.ch .....

Telefonnummer (Rückfragen): 052 724 26 01 .....

Ort / Datum der Stellungnahme: Frauenfeld, 10. Februar 2025.....

## Inhalt

RAUMKONZEPT SCHWEIZ .....	2
TEIL A – Leitidee, Ziele und Strategien .....	3
Leitidee .....	3
Ziele .....	3
Strategie 1: Polyzentralität und Kooperation stärken .....	4
Strategie 2: Natürliche Lebensgrundlagen sowie eine hohe landschaftliche und bauliche Qualität sichern .....	5
Strategie 3: Räume für Wachstum von Bevölkerung und Wirtschaft vorsehen, Mobilität und Energie umwelt- und klimagerecht ausgestalten .....	5
TEIL B – Handlungsräume .....	7
GLOSSAR .....	10

## **RAUMKONZEPT SCHWEIZ**

---

Generelle Stellungnahme: .....

Die Regio Frauenfeld hat vom Präsidenten des Städtebundes erfahren, dass das Bundesamt für Raumentwicklung ein Vernehmlassungsverfahren zum «Raumkonzept Schweiz» eröffnet hat. Aufgrund der Bedeutung dieses Konzepts und einer Reihe von berechtigten Anliegen nimmt die Regio Frauenfeld hiermit Stellung.

Die Regio Frauenfeld ist grundsätzlich mit den strategischen Zielen des Bundes einverstanden. Es sind jedoch dringende Anpassungen der Karten notwendig, um nicht den falschen Gebieten und damit den falschen Entwicklungsträgern zugeordnet zu werden. Die entsprechenden Anpassungswünsche finden sich in dieser Stellungnahme.

## TEIL A – Leitidee, Ziele und Strategien

---

### Leitidee

Zustimmung |  Zustimmung mit Anpassung |  Ablehnung

Kommentar: .....

### Ziele

Generelles Feedback zu den Zielen: .....

#### **Ziel 1: Die Schweiz hat vielfältige attraktive Räume und Regionen, die zusammenhalten**

Zustimmung |  Zustimmung mit Anpassung |  Ablehnung

Kommentar: .....

#### **Ziel 2: Die Schweiz ist nach innen und aussen vernetzt**

Zustimmung |  Zustimmung mit Anpassung |  Ablehnung

Kommentar: .....

#### **Ziel 3: Die natürlichen Lebensgrundlagen sind dauerhaft gesichert**

Zustimmung |  Zustimmung mit Anpassung |  Ablehnung

Kommentar: .....

#### **Ziel 4: Alle Regionen bieten ein qualitätsvolles, identitätsstiftendes Lebensumfeld**

Zustimmung |  Zustimmung mit Anpassung |  Ablehnung

Kommentar: .....

#### **Ziel 5: Mobilität und Energieversorgung sind effizient, umwelt- und klimaverträglich**

Zustimmung |  Zustimmung mit Anpassung |  Ablehnung

Kommentar: .....

#### **Ziel 6: Die Schweiz bietet Raum für nachhaltiges Wirtschaften und Wohnen in allen Regionen**

Zustimmung |  Zustimmung mit Anpassung |  Ablehnung

Kommentar: .....

## Strategie 1: Polyzentralität und Kooperation stärken

**Wir fördern räumliche und regionale Stärken (Ziel 1) und treiben die Vernetzung voran (Ziel 2), indem wir die Zusammenarbeit und Teilhabe in den Handlungsräumen intensivieren.**

Generelles Feedback zu Strategie 1: .....

### Polyzentralität

Zustimmung |  Zustimmung mit Anpassung |  Ablehnung

Kommentar: .....

### Handlungsräume und funktionale Räume

Zustimmung |  Zustimmung mit Anpassung |  Ablehnung

Kommentar: .....

### Länderübergreifende Regionen

Zustimmung |  Zustimmung mit Anpassung |  Ablehnung

Kommentar: .....

### Karte zu Strategie 1 ([Link](#))

Kommentar zur Karte: Das Kartenmaterial muss entsprechend den Rückmeldungen zu Teil B angepasst werden: Der Metropolitanraum Zürich soll mindestens über den Stadt- und Landkreis Konstanz ausgedehnt werden, so wie es im Zielbild des Internationalen Bodenseeraums eingezeichnet ist (s. Abbildung 1). Der Internationale Bodenseeraum ist zudem zu verkleinern um die Fläche der Region Frauenfeld, was ebenfalls demselben Zielbild entspricht:

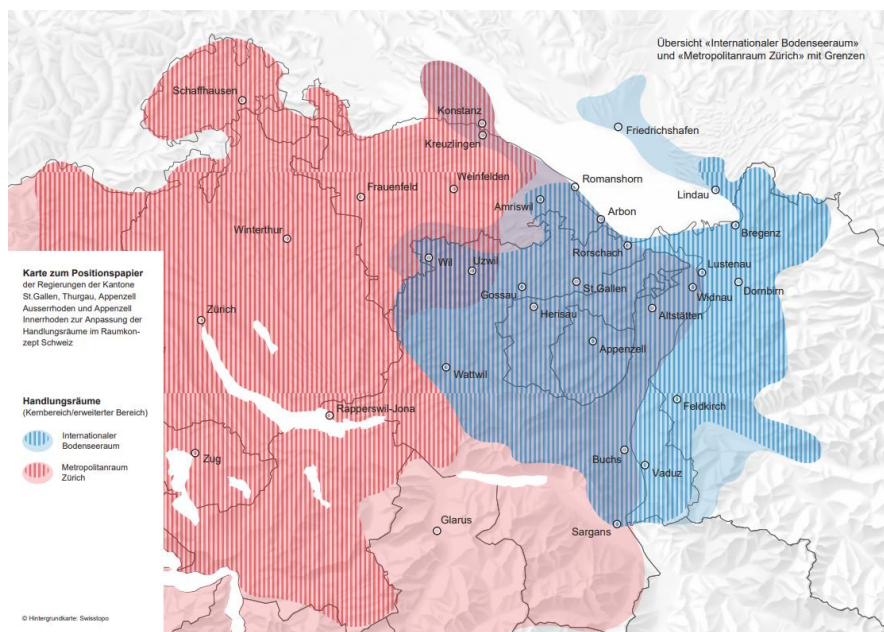


Abbildung 1 Übersicht «Internationaler Bodenseeraum» (Kantone St.Gallen, Thurgau, Appenzell Ausserrhoden und Appenzell Innerrhoden. (4. Dezember 2023). Gemeinsames Zielbild für den Bodenseeraum. [https://publikationen.sg.ch/fileadmin/ekab/files/2023/12/00.129.297/attachments/Medienmitteilung\\_SG\\_TG\\_AI\\_AR\\_Gemeinsames\\_Zielbild\\_fuer\\_den\\_Bodenseeraum\\_mit\\_Beilagen.pdf](https://publikationen.sg.ch/fileadmin/ekab/files/2023/12/00.129.297/attachments/Medienmitteilung_SG_TG_AI_AR_Gemeinsames_Zielbild_fuer_den_Bodenseeraum_mit_Beilagen.pdf)

## **Strategie 2: Natürliche Lebensgrundlagen sowie eine hohe landschaftliche und bauliche Qualität sichern**

**Wir sichern die natürlichen Lebensgrundlagen in allen Regionen und integrieren den Ansatz der Resilienz in die Raumentwicklung (Ziel 3). Wir vernetzen offene und bebaute Landschaften und entwickeln Siedlungen qualitativ weiter (Ziel 4).**

Generelles Feedback zu Strategie 2: .....

### **Klima und Widerstandsfähigkeit**

Zustimmung |  Zustimmung mit Anpassung |  Ablehnung

Kommentar: .....

### **Innenentwicklung**

Zustimmung |  Zustimmung mit Anpassung |  Ablehnung

Kommentar: .....

### **Offene Landschaften**

Zustimmung |  Zustimmung mit Anpassung |  Ablehnung

Kommentar: .....

### **Karte zu Strategie 2 ([Link](#))**

Kommentar zur Karte: .....

## **Strategie 3: Räume für Wachstum von Bevölkerung und Wirtschaft vorsehen, Mobilität und Energie umwelt- und klimagerecht ausgestalten**

**Wir stimmen Mobilität, Energieversorgung und Raumentwicklung aufeinander ab und gestalten sie gesamtheitlich (Ziel 5) für einen attraktiven und kreativen Wohn-, Arbeits- und Wirtschaftsstandort Schweiz (Ziel 6).**

Generelles Feedback zu Strategie 3: .....

### **Wachstum**

Zustimmung |  Zustimmung mit Anpassung |  Ablehnung

Kommentar: .....

### **Energie**

Zustimmung |  Zustimmung mit Anpassung |  Ablehnung

Kommentar: .....

### **Mobilität**

Zustimmung |  Zustimmung mit Anpassung |  Ablehnung

Kommentar: .....

**Karte zu Strategie 3 ([Link](#))**

Kommentar zur Karte: Das Kartenmaterial entspricht aus Sicht der Regio Frauenfeld nicht den funktionalräumlichen Beziehungen. Diese Beziehungen müssten viel stärker eingezeichnet sein (analog dem Juragebiet). Auch müsste Konstanz als wichtige Partnerstadt mit einem viereckigen Zentrums-  
punkt versehen werden.

## TEIL B – Handlungsräume

---

**Die Verantwortung für die Texte zu den Handlungsräumen liegt bei den zuständigen Stellen, die am Ende jedes Kapitels erwähnt sind. Fachleute aus den Handlungsräumen haben die Texte in Eigenregie erarbeitet. Für die öffentliche Konsultation erscheinen sie in der Originalsprache.**

Generelles Feedback zu Teil B: .....

### Metropolitanraum Zürich

Zustimmung |  Zustimmung mit Anpassung |  Ablehnung

Kommentar: Der Metropolitanraum Zürich erstreckt sich in der Praxis über den Stadt- und Landkreis Konstanz hinaus (s. Abbildung 1). Die Regio Frauenfeld bittet, den eingezeichneten Raum entsprechend auszuweiten.

Die Region Frauenfeld orientiert sich zudem viel stärker an diesem Metropolitanraum als am Internationalen Bodenseeraum. Der Metropolitanraum Zürich wurde 2009 in Frauenfeld gegründet und wird gegenwärtig vom Stadtpräsidenten von Frauenfeld präsiert. Es besteht eine enge funktionale Beziehung zwischen der Region Frauenfeld und dem Metropolitanraum Zürich.

### Trinationaler Metropolitanraum Basel

Zustimmung |  Zustimmung mit Anpassung |  Ablehnung

Kommentar: .....

### Espace métropolitain lémanique transfrontalier

Zustimmung |  Zustimmung mit Anpassung |  Ablehnung

Kommentar: .....

### Hauptstadtregion Schweiz

Zustimmung |  Zustimmung mit Anpassung |  Ablehnung

Kommentar: .....

### Luzern

Zustimmung |  Zustimmung mit Anpassung |  Ablehnung

Kommentar: .....

### Città Ticino

Zustimmung |  Zustimmung mit Anpassung |  Ablehnung

Kommentar: .....

### Arc jurassien

Zustimmung |  Zustimmung mit Anpassung |  Ablehnung

Kommentar: .....

## Aareland

Zustimmung |  Zustimmung mit Anpassung |  Ablehnung

Kommentar: .....

## Internationaler Bodenseeraum

Zustimmung |  Zustimmung mit Anpassung |  Ablehnung

Kommentar: Der internationale Bodenseeraum erstreckt sich gemäss der in der Vernehmlassung vorgestellten Karte über fast den ganzen Thurgau, allerdings ist die Beziehung der Region Frauenfeld zu diesem Raum um einiges schwächer als zum Metropolitanraum Zürich. So ist sie in diesem Gremium beispielsweise kein Mitglied und wurde auch nie zur Mitgliedschaft angefragt. Die Region Frauenfeld ist deshalb vom Perimeter auszunehmen, um Missverständnisse zur Zugehörigkeit und Identifikation zu vermeiden.

Folgendes Kartenmaterial der Hauptträgerschaft aus dem Zielbild für den Internationalen Bodenseeraum unterstreicht diese Raumbeziehung:

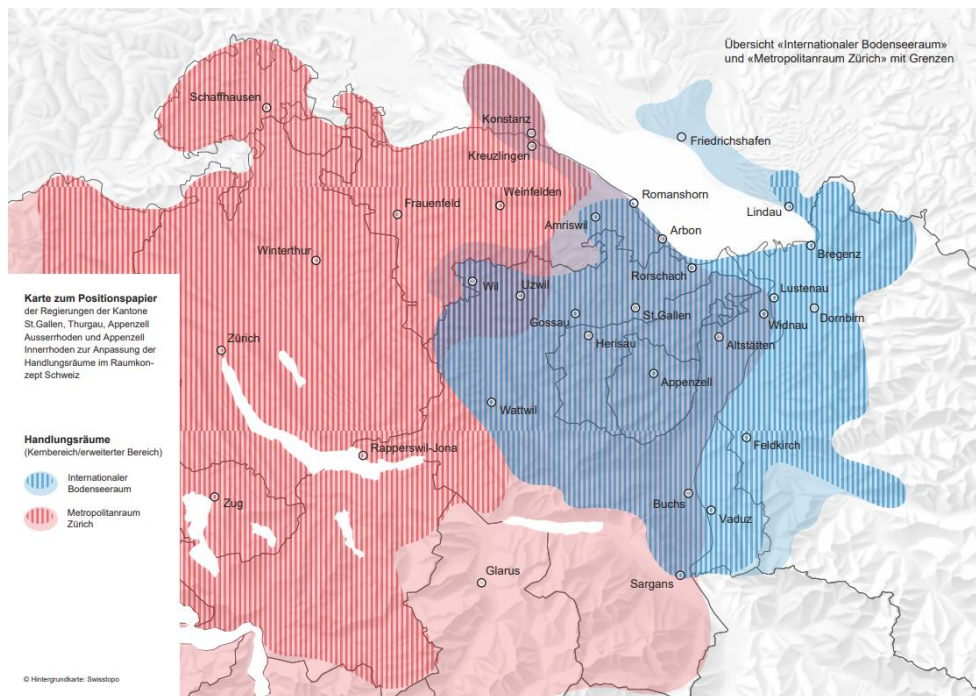


Abbildung 2 Übersicht «Internationaler Bodenseeraum» (Kantone St.Gallen, Thurgau, Appenzell Ausserrhodon und Appenzell Innerrhodon. (4. Dezember 2023). Gemeinsames Zielbild für den Bodenseeraum. [https://publikationen.sg.ch/fileadmin/ekab/files/2023/12/00.129.297/attachments/Medienmitteilung\\_SG\\_TG\\_AI\\_AR\\_Gemeinsames\\_Zielbild\\_fuer\\_den\\_Bodenseeraum\\_mit\\_Beilaegen.pdf](https://publikationen.sg.ch/fileadmin/ekab/files/2023/12/00.129.297/attachments/Medienmitteilung_SG_TG_AI_AR_Gemeinsames_Zielbild_fuer_den_Bodenseeraum_mit_Beilaegen.pdf)

Dasselbe wird im Rahmen dieser Vernehmlassung von der Hauptträgerschaft des Internationalen Bodenseeraums nochmals in der Thurgauer Zeitung betont (Vögele A. (8. Januar 2025). Ostschweizer Erfolg in Bern zeichnet sich ab: Die Bodenseeregion erhält mehr Gewicht in der nationalen Raumplanung. *Thurgauer Zeitung*. <https://lmy.de/kBrBL>). Eine entsprechende Anpassung scheint deshalb im Sinne aller Beteiligten zu sein.

## Alpine Handlungsräume

Kommentar: .....

## Gotthard

Zustimmung |  Zustimmung mit Anpassung |  Ablehnung

Kommentar: .....

**Westalpen**

Zustimmung |  Zustimmung mit Anpassung |  Ablehnung

Kommentar: .....

**Ostalpen**

Zustimmung |  Zustimmung mit Anpassung |  Ablehnung

Kommentar: .....

## GLOSSAR

---

Generelles Feedback zum Glossar: .....

### Ländliche Zentren

Zustimmung |  Zustimmung mit Anpassung |  Ablehnung

Kommentar: .....

### Klein- und Mittelstädtische Zentren

Zustimmung |  Zustimmung mit Anpassung |  Ablehnung

Kommentar: .....

### Grossstädtische Zentren

Zustimmung |  Zustimmung mit Anpassung |  Ablehnung

Kommentar: .....

### Urbane Räume

Zustimmung |  Zustimmung mit Anpassung |  Ablehnung

Kommentar: .....

### Siedlungsgeprägte Räume

Zustimmung |  Zustimmung mit Anpassung |  Ablehnung

Kommentar: .....

### Ländliche Räume und Berggebiete

Zustimmung |  Zustimmung mit Anpassung |  Ablehnung

Kommentar: .....

### Grosse alpine Tourismusgebiete

Zustimmung |  Zustimmung mit Anpassung |  Ablehnung

Kommentar: .....